

15^e
RENCONTRES
NATIONALES
DE L'UNAFO

Le logement accompagné
c'est services compris !

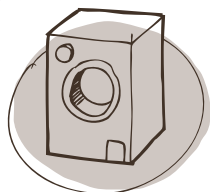
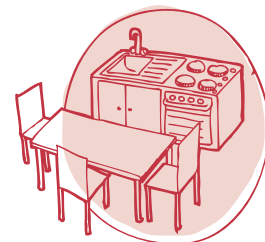
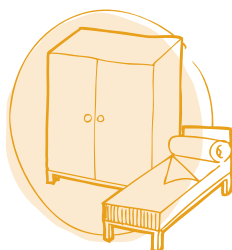
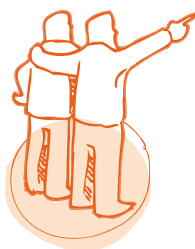
Palais des congrès de Marseille
mardi 24 & mercredi 25 novembre 2015

Quels services ?

Pour qui ?

Comment ?

Pour quoi ?



www.unafo.org

unafo
UNION PROFESSIONNELLE DU LOGEMENT
ACCOMPAGNÉ



9H → ACCUEIL AUTOUR D'UN CAFÉ

10H → OUVERTURE DES 15^e RENCONTRES DE L'UNAFO PAR :
Arlette Fructus*, adjointe au maire de Marseille, déléguée à l'engagement municipal pour le Logement, l'Habitat, la Politique de la Ville et la Rénovation urbaine
Jacques Dupoyet, président de l'Unafo

10H30/12H30 → DÉBAT **Le logement accompagné : quels services, pour qui, pour quoi, comment ?**

La notion de services est au cœur des actions du logement accompagné qui, en raison des agréments dont peuvent bénéficier les gestionnaires, sont considérées comme des « services sociaux relatifs au logement social ».

L'Unafo a élaboré il y a quelques années un « référentiel d'auto-évaluation des prestations et services rendus » centré autour de trois axes : accueillir, loger, accompagner. En quoi et comment les services rendus et les relations de service, les publics accueillis et logés, les organisations qui les mettent en œuvre relèvent-ils de l'économie sociale et solidaire ?

Avec : **Jean-Louis Laville**, chercheur, professeur au CNAM, spécialiste de l'économie sociale et solidaire, **Gilles Desrumaux**, délégué général Unafo, **Djamel Cheridi**, directeur hébergement et logement accompagné Coallia, **Céline Languet**, chargée de mission Petits frères des Pauvres

12H30/14H30 → DÉJEUNER

14H30/15H30 → FORUM 1 **Les services du logement accompagné** (au choix - durée : 1h)

• Mini-conférences

- 1 L'accès au logement autonome des jeunes en région PACA
- 2 Technologies numériques et processus d'exclusion ?

• Ateliers

- SIAO et attributions
- Le non-recours aux droits des personnes âgées immigrées, en foyer de travailleurs migrants ou en résidence sociale

• Projections de films

• Visites de logements accompagnés à Marseille

• Salon professionnel

16H00/17H00 → FORUM 2 **Les services du logement accompagné** (au choix - durée : 1h)

• Mini-conférences

- 3 Accompagner les personnes en souffrances psychiques dans le secteur du logement accompagné
- 4 L'évolution de la formation professionnelle

• Ateliers

- Le traitement des demandes et réclamations des résidents, quels leviers pour améliorer le service rendu ?
- Comment faciliter l'accès au numérique pour les publics les plus fragiles ?

• Projections de films

• Visites de logements accompagnés à Marseille

• Salon professionnel

Mercredi 25 novembre 2015

8H45 → ACCUEIL AUTOUR D'UN CAFÉ

9H00/
9H30 → PLÉNIÈRE : LANCEMENT DE LA 2^e JOURNÉE

9H30/
10H30 → FORUM 3 **Les services du logement accompagné** (au choix - durée: 1h)

• Mini-conférences

5 Le travail social en reconfiguration

6 La notion de services d'intérêt général et ses conséquences

• Ateliers

- Diversité des publics, dispositifs et services au sein d'un même établissement

- Quelles évolutions des métiers dans notre secteur d'activité et quelles formations promouvoir ?

- Accueil des réfugiés : retours d'expériences sur le programme Accelair

• Projections de films

• Visites de logements accompagnés à Marseille

• Salon professionnel

11H00/
12H30 → DÉBAT **Accompagner les personnes logées, vers une définition commune**

Cette table ronde présentera et mettra en débat les principes communs qui régissent l'accompagnement des personnes logées selon les adhérents de l'Unaf, les formes différentes qu'il recouvre et ses modalités de mise en œuvre sur le territoire.

Avec: **Sylvie Emsellem**, chargée de mission Unaf, **Mathias Lévy-Noguères**, directeur Résidétapes, **Loïc Richard**, directeur Aléos, et un grand témoin :

Marc-Henry Soulet, sociologue

12H30/
14H30 → DÉJEUNER

14H30/
16H00 → DÉBAT **Initiatives associatives et politiques publiques du logement : quelles contributions du secteur du logement accompagné ?**

Cette table ronde a pour objet d'interroger les mutations des politiques publiques qui visent à faire, de l'accès prioritaire au logement, un objectif, alors que, dans les faits, l'hébergement d'urgence mobilise prioritairement l'attention des acteurs publics et des financements. Quelles sont et comment renforcer les initiatives et les contributions du logement accompagné à une réorientation nécessaire des politiques publiques ?

Avec: **Sylvain Mathieu**, délégué interministériel Dihal, **Patrick Doutreligne***, président Adoma, **François Salzgeber***, directeur Fédération nationale des associations régionales d'organismes d'habitat social (FNAR), **Arlette Fructus***, adjointe au maire de Marseille, déléguée à l'engagement municipal pour le Logement, l'Habitat, la Politique de la Ville et la Rénovation urbaine, **Franck Calderini**, vice-président Unaf

16H00/
16H30 → CONCLUSION DES RENCONTRES

par **Marie-Arlette Carlotti***, présidente du Haut comité pour le logement des personnes défavorisées (HCLPD)

* sous réserve



MINI-CONFÉRENCES

1 L'accès au logement autonome des jeunes en PACA

Intervenante : **Nathalie Rocailleux**, présidente de la commission Sport - Jeunesse - Vie Associative au Conseil économique, social, et environnemental régional PACA (CESER)

Seront présentés les principaux enjeux et analyses émanant d'une étude menée par le CESER sur l'accès au logement autonome des jeunes en PACA, en mettant en exergue le rôle que joue le logement accompagné dans cet accès.

2 Technologies numériques et processus d'exclusion ?

Intervenant : **Pascal Plantard**, professeur d'anthropologie des usages, directeur des recherches en E-éducation et E-inclusion au CREAD et au groupement d'intérêt scientifique M@rsouin

Les technologies numériques s'imposent dans notre quotidien. Pourtant, il existe des inégalités numériques. Si la « fracture numérique » est largement évoquée pour qualifier cette nouvelle forme d'exclusion, son contenu et sa portée brouillent en réalité la compréhension des phénomènes sociaux. Pascal Plantard invite à une réflexion et à une transformation des représentations, afin de « sortir de la pensée magique » et des « imaginaires leurrants ». À partir de travaux menés sur l'e-inclusion, seront abordés le(s) sens des usages du numérique et les enjeux de l'appropriation des instruments technologiques.

3 Accompagner les personnes en souffrances psychiques dans le secteur du logement accompagné

Intervenante : **Dolores Torres**, psychiatre des hôpitaux. Responsable de Secteur Marseille

Comment mieux décrypter les troubles psychiques sévères ? Quels enjeux relatifs à l'accompagnement des personnes en souffrances psychiques ? Quelle coordination des acteurs territoriaux pour une meilleure prise en compte de ces personnes ?

4 L'évolution de la formation professionnelle

Intervenante : **Perle Krief**, déléguée générale Snefos

La réforme de la formation professionnelle survenue en mars 2014 bouleverse profondément son financement, les rapports entre les partenaires sociaux et la mise en œuvre des actions de formation. La parution des décrets, les négociations au sein des branches professionnelles, les accords autour des OPCA... précisent peu à peu le paysage qui va s'installer à partir de 2016. Quelles orientations les gestionnaires du logement accompagné vont-ils devoir prendre pour poursuivre les nécessaires formations de leurs salariés, sur quelles ressources vont-ils s'appuyer ?

5 Le travail social en reconfiguration

Intervenant : **Marc-Henry Soulet**, sociologue

Le travail social repose sur un postulat implicite : chacun possède les capacités à s'insérer dans une logique de mobilité sociale. Or nombre d'individus, en raison de leur trajectoire biographique comme de la nature des exigences socio-économiques, ne peuvent, momentanément ou durablement, ressortir d'une logique de mobilité. Dès lors, le travail social se recompose autour de deux figures : l'une cherchant à promouvoir des potentialités positives des personnes, l'autre visant à contrer des potentialités négatives. Quels en sont les enjeux ?

6 La notion de services d'intérêt général et ses conséquences

Intervenant : **Laurent Ghekière**, directeur des affaires européennes USH

Il apparaît difficile d'aborder la question des services rendus par notre secteur sans questionner la notion de service d'intérêt général. La loi MLE a transposé en droit français, avec la réforme des agréments, les dispositions européennes qui structurent le secteur. La conférence technique vise à revenir sur le concept et ses conséquences : comment approche-t-il cette notion de service pour le logement ; quelles en sont les limites ; quelles en sont les conséquences dans la relation entre les pouvoirs publics et les gestionnaires ; quelles menaces pourraient peser sur lui ?

Le logement accompagné c'est services compris !

Le logement accompagné remplit deux missions : accueillir des personnes en mobilité résidentielle ou sociale et insérer ou intégrer des personnes nécessitant des formes de soutien et d'accompagnement « souples et adéquates ». Le réseau Unafo propose des logements qui sont accompagnés de prestations et de services.

Le logement accompagné, c'est donc « services compris ». Compris au sens où le logement est accompagné de services, mais aussi au sens où il est nécessaire d'avoir la pleine compréhension de la raison d'être de ces services pour donner de l'intelligence aux actions menées.

Quels sont ces services ? À qui sont-ils destinés et pour quelles finalités ? Comment sont-ils mis en œuvre par des gestionnaires qui se reconnaissent dans l'économie sociale et solidaire ? Enfin, quelles relations entretiennent ces gestionnaires avec les pouvoirs publics dans une dynamique de réponse aux besoins sociaux exprimés dans les territoires ?





Inscriptions et hébergement

Connectez-vous à notre formulaire d'inscription en ligne
www.unafo2015.insight-outside.fr

DATE LIMITE: 6 NOVEMBRE 2015

Tarif: 160 € pour les 2 jours

(comprenant pauses, déjeuners et participation
aux frais d'organisation)

Réservez votre hôtel : www.unafo2015.com

Accès

www.marseille-chanot.com

Méto: Ligne 2 - Rond Point du Prado
(10 min. en méto de la gare SNCF)

Gare SNCF: Marseille St Charles TGV

(Fichets congrès SNCF -20 % disponibles sur demande à l'Unafo)

Contacts

Inscriptions: unafo2015@insight-outside.fr

Hébergement: unafo2015@matheztravel.com

**Programme et
organisation générale:**

contact@unafo.org